



# КОНЦЕПЦИЯ ВЕСТИБЮЛЯ

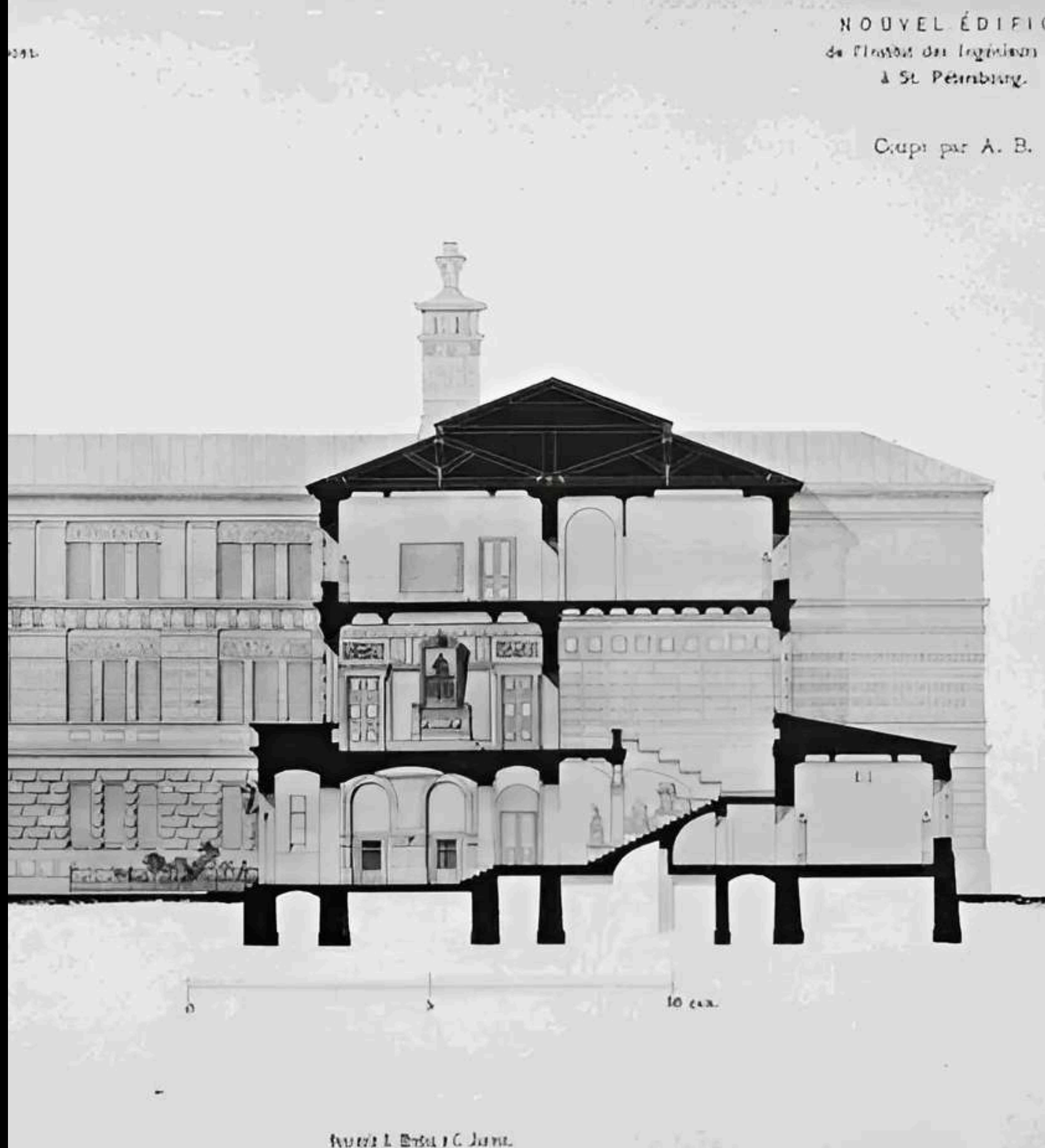
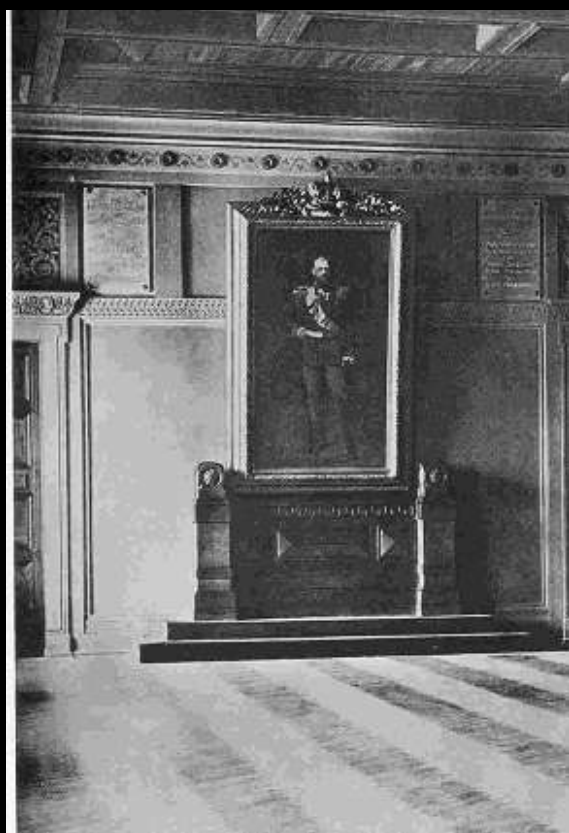
ПАХОМОВА Д., РОШВА Е., КОТЕНКО Е.  
РУКОВОДИТЕЛИ: КОЛОДИН К.И., ВАСИЛЬЕВА А.В.

СПБГАСУ  
2024

# ИСТОРИЯ



ПАРАДНАЯ ЛЕСТНИЦА вЪ ИНСТИТУТѢ  
ГРАЖДАНСКОГО ИНЖЕНЕРОВЪ вЪ СІЕБЪРІИ.  
ESCALIER DE PARADE à l'INS-  
TITUT DES INGENIEURS CIVILS A ST PETERS-  
BURG.





**ФОТОФІКСАЦІЯ**

# ОБРАЗ

Основой для дизайн-проекта многофункционального интерьера стала идея о состоянии потока (англ. “flow state”) - состоянии, при котором человек погружается в работу настолько, что буквально перестаёт замечать происходящее вокруг.

Концепция состояния потока отражена скульптурной деталью на потолке из изогнутых металлических панелей. Направляющие панелей соответствуют основным потокам движения людей в вестибюле. Эта конструкция задает динамику всему пространству, а также символизирует поток вдохновения, в который студентов захватывает учеба.

# ПРИНЦИПЫ

**Сохранение и реставрация архитектурных деталей**

---

**Создание удобного функционального зонирования для разных сценариев использования**

---

**Единая концепция мобильной мебели, единая концепция навигационных элементов**

---

**Предусмотрение места для «книги памяти» и обновление уголка славы**

---

**Обеспечение современным оснащением**

---



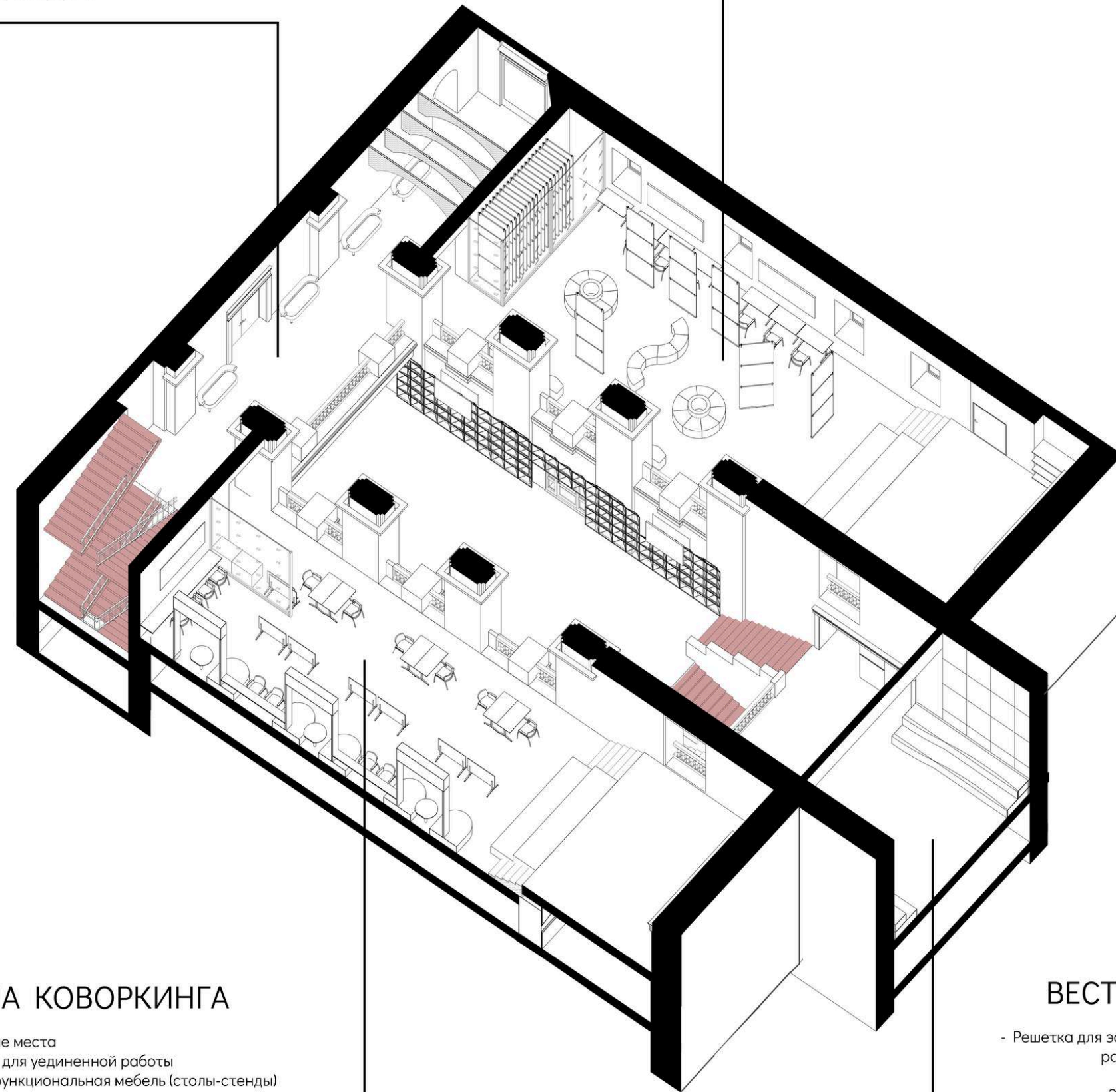
# ПРОЕКТНОЕ ПРЕДЛОЖЕНИЕ

## Транзитная зона

- Лестница на кафедру рисунка
- Вход в конференц-зал
- Портрет Николая I

## Зона отдыха, экспозиции

- Хранилище стендов для экспозиции (короб)
- Диваны, пуфы
- Места для работы
- Стенды для экспозиции



## ЗОНА КОВОРКИНГА

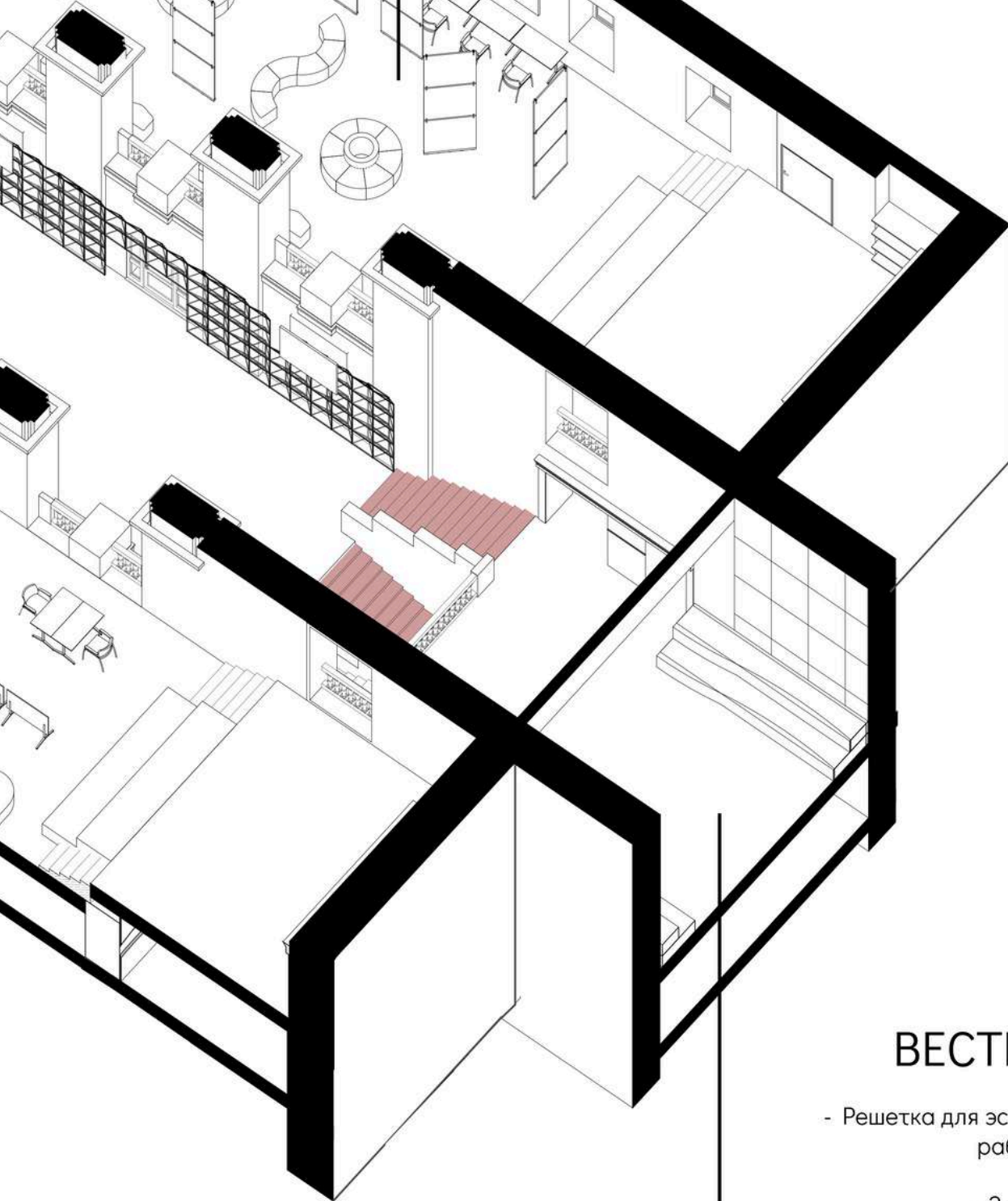
- рабочие места
- ячейки для уединенной работы
- многофункциональная мебель (столы-стенды)
- мемориальная стена

## ВЕСТИБЮЛЬ

- Решетка для экспонирования работ студентов
- Шкафчик
- Зона партнеров
- Рабочее место охранника

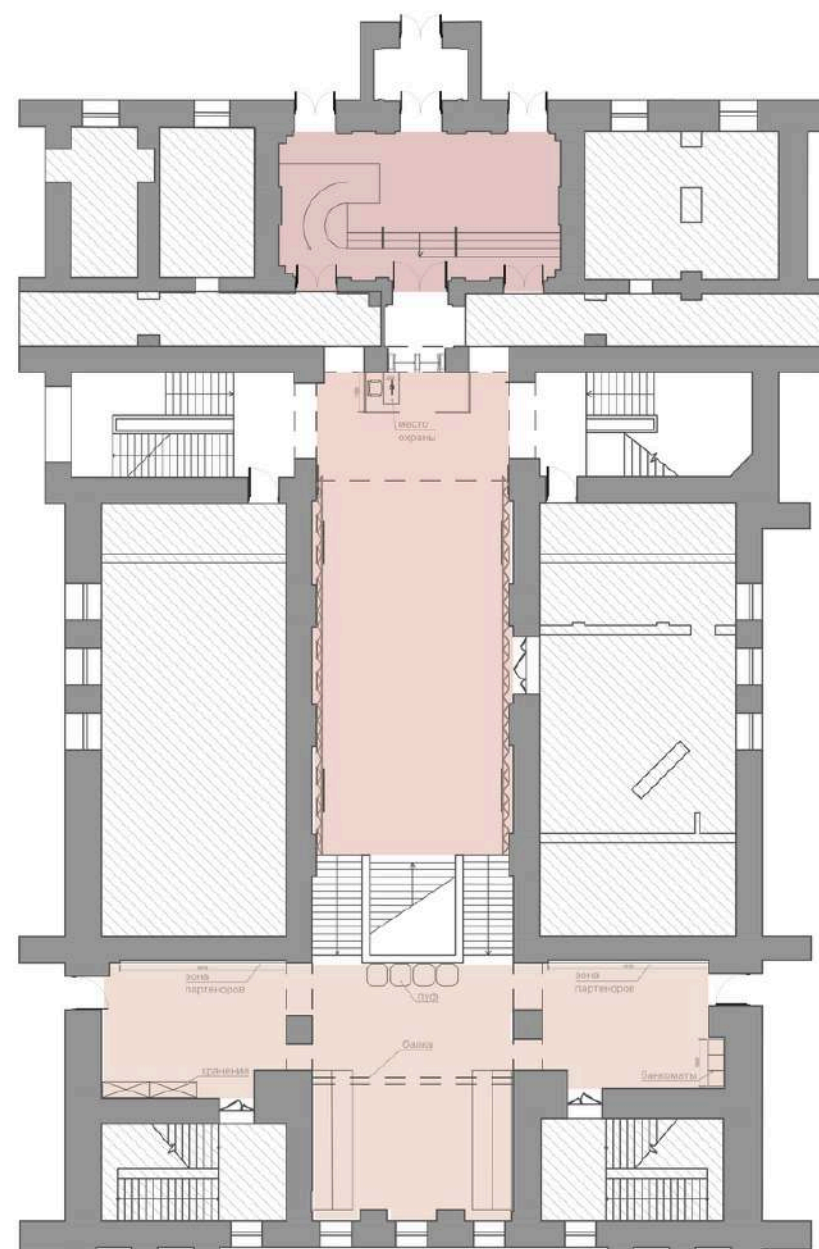
## Экспликация:

1. Главный зал	136 м <sup>2</sup>
2. Зона партнеров + Шкафчик (Зеркальный коридор)	149 м <sup>2</sup>
4. Балюстрада слева	174,2 м <sup>2</sup>
5. балюстрада справа	174,2 м <sup>2</sup>
6. коридор на балюстраде	75,5 м <sup>2</sup>
Итого:	709 м <sup>2</sup>

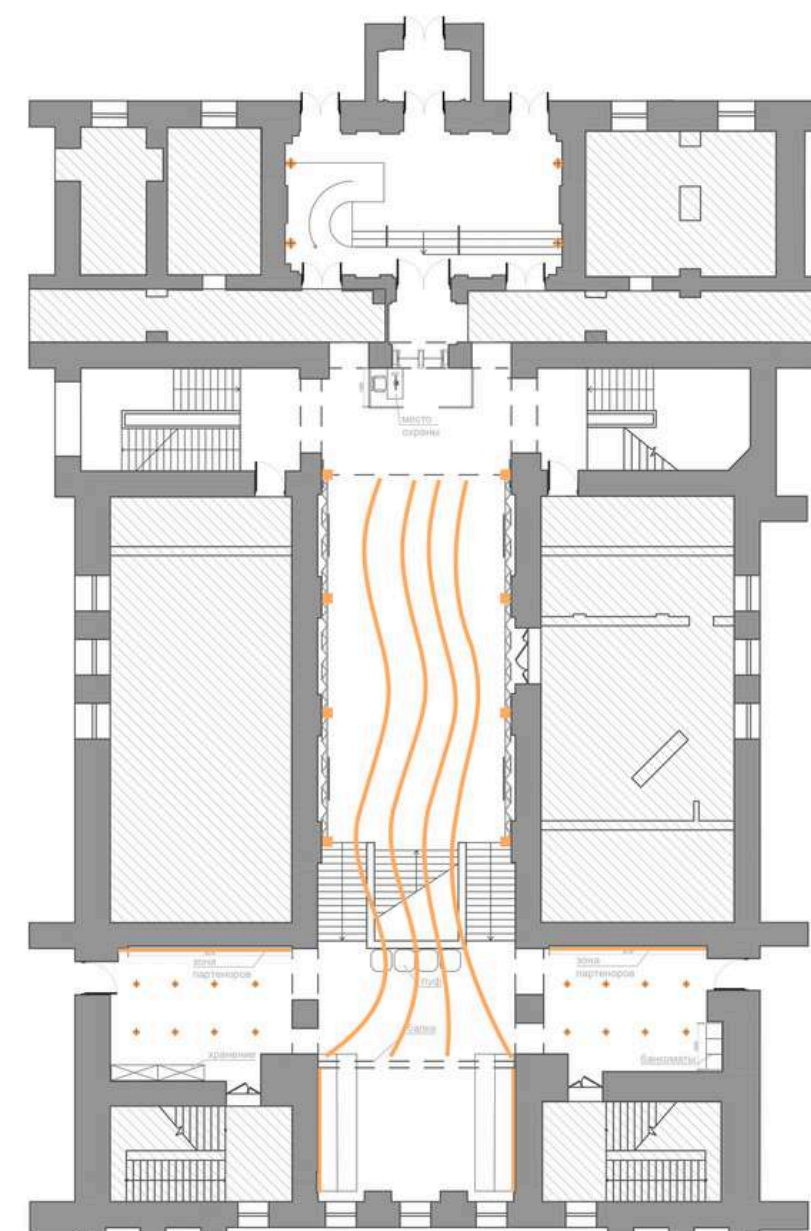


## ВЕСТИБЮЛЬ

- Решетка для экспонирования работ студентов
- Шкатулка
- Зона партнеров
- Рабочее место охранника

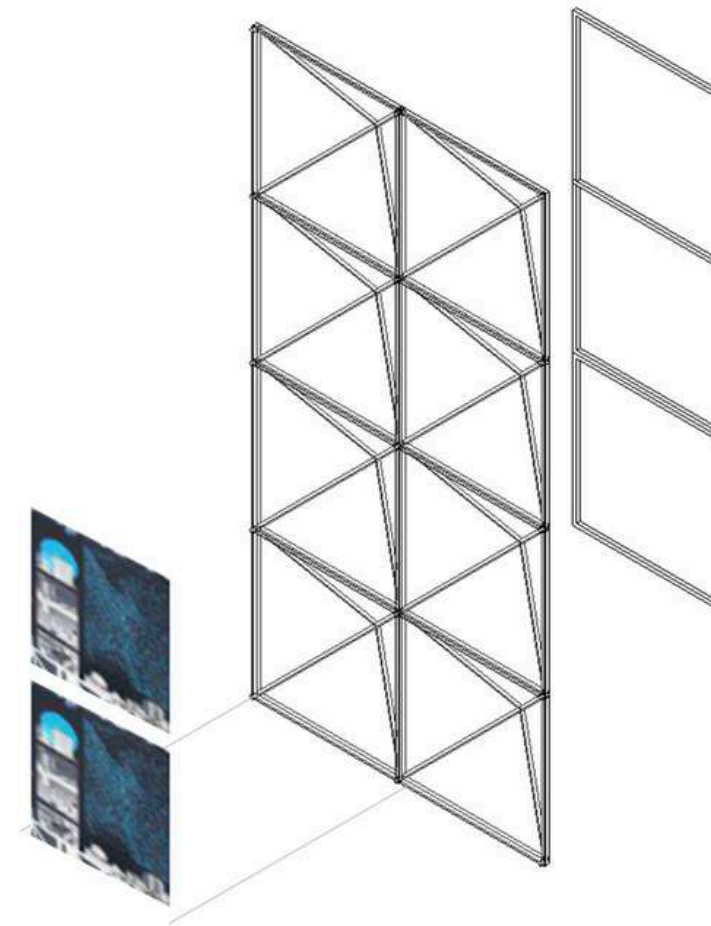


- Главный зал
- Зона партнеров + зеркальный коридор (шкатулка)
- Тамбур

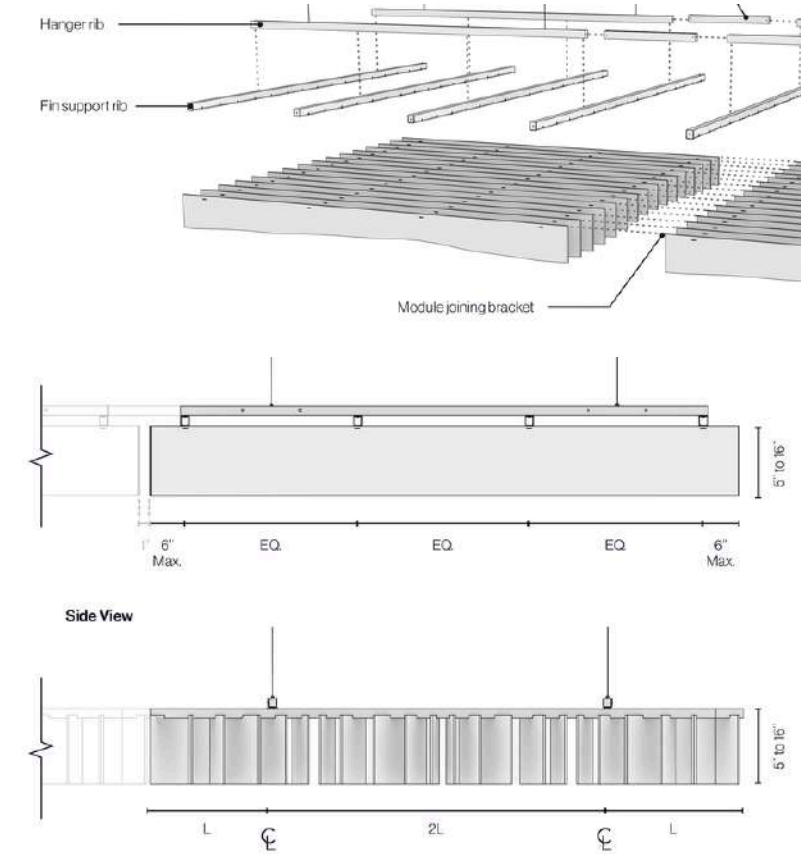


### Спецификация освещения:

- потолочный светильник софтбокс
- точечный светильник
- светодиодная лента
- настенный бра



Во всю длину стен расположена решетка для экспонирования работ отличившихся студентов. Модульная система из ячеек 600\*600 позволяет разместить множество работ разных форматов, а сама конструкция создает ажурный контур на виде сбоку.



Изогнутые металлические пластины крепятся к потолку не вплотную, что позволяет использовать зазор для освещения.

По потолку, повторяя контур пластин, идет световая лента. Также освещение установлено по периметру полотка, на боковых пилястрах и около барельефов для подсветки объема.





# ШКАТУЛКА

Зеркальное покрытие на стенах и потолке данной зоны-шкатулки создает эффект зеркального коридора, расширяющий пространство. Данная зона обычно используется для фотосессий, собраний групп студентов, а также сюда к Новому Году выставляют елку. Блики света из окон, огоньки с праздничного дерева - все отражается в стенках шкатулки и создает бесконечную красоту!





# ШКАТУЛКА

Зеркальное покрытие на стенах и потолке данной зоны-шкатулки создает эффект зеркального коридора, расширяющий пространство. Данная зона обычно используется для фотосессий, собраний групп студентов, а также сюда к Новому Году выставляют елку. Блики света из окон, огоньки с праздничного дерева - все отражается в стенках шкатулки и создает бесконечную красоту!

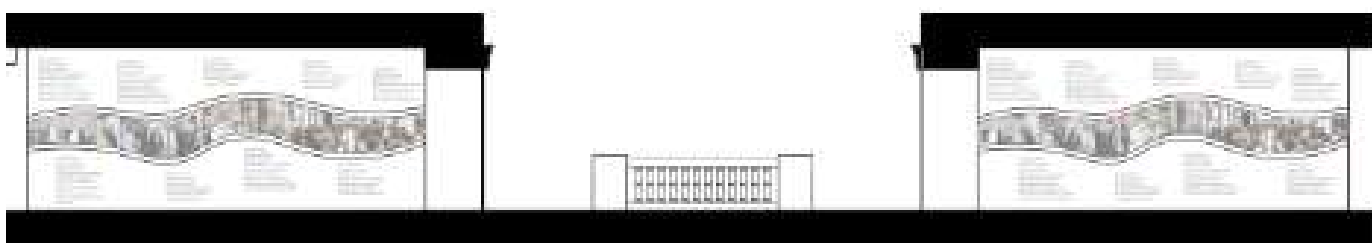




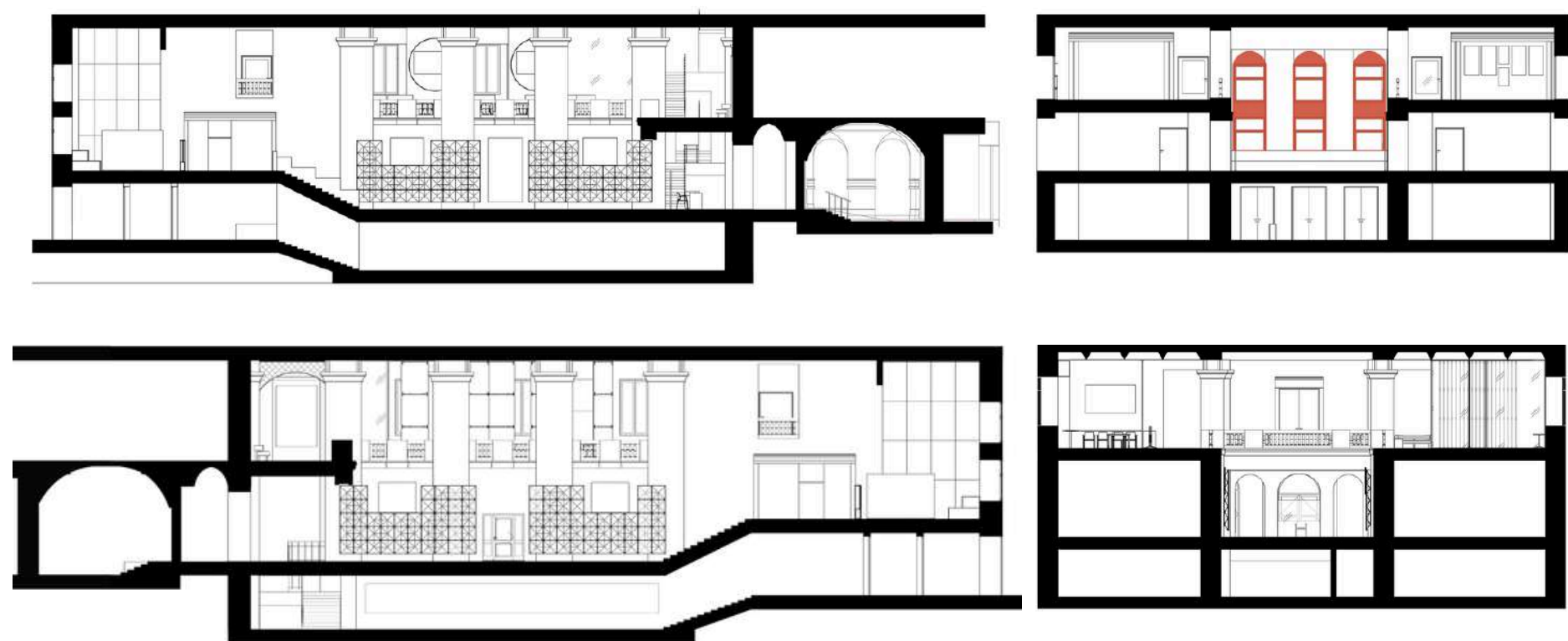
На стенах можно найти информацию о о партнерах ВУЗа, объявления для студентов о наборе в сообщества и предстоящих мероприятиях



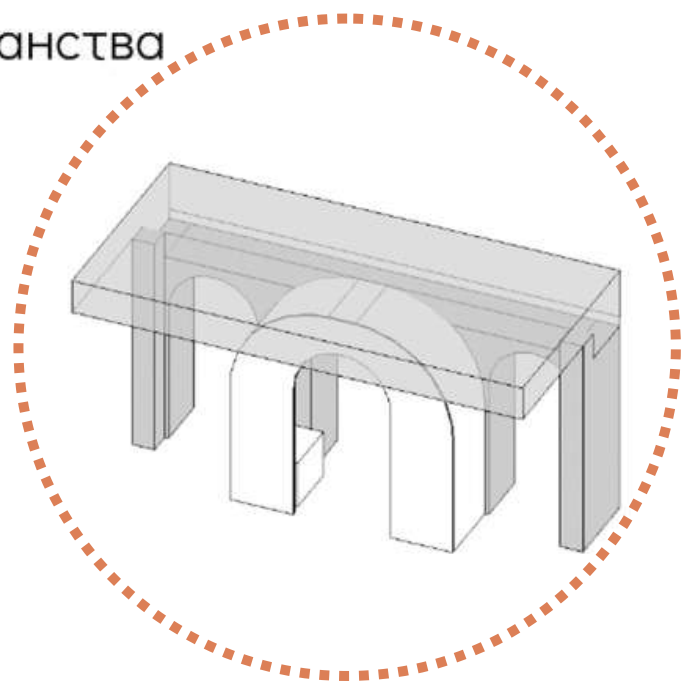
Зона является транзитной, поэтому основная информация расположена на стенах, но предусмотрено выставление специальных стендов во время мероприятий, встречи первокурсников и пр.



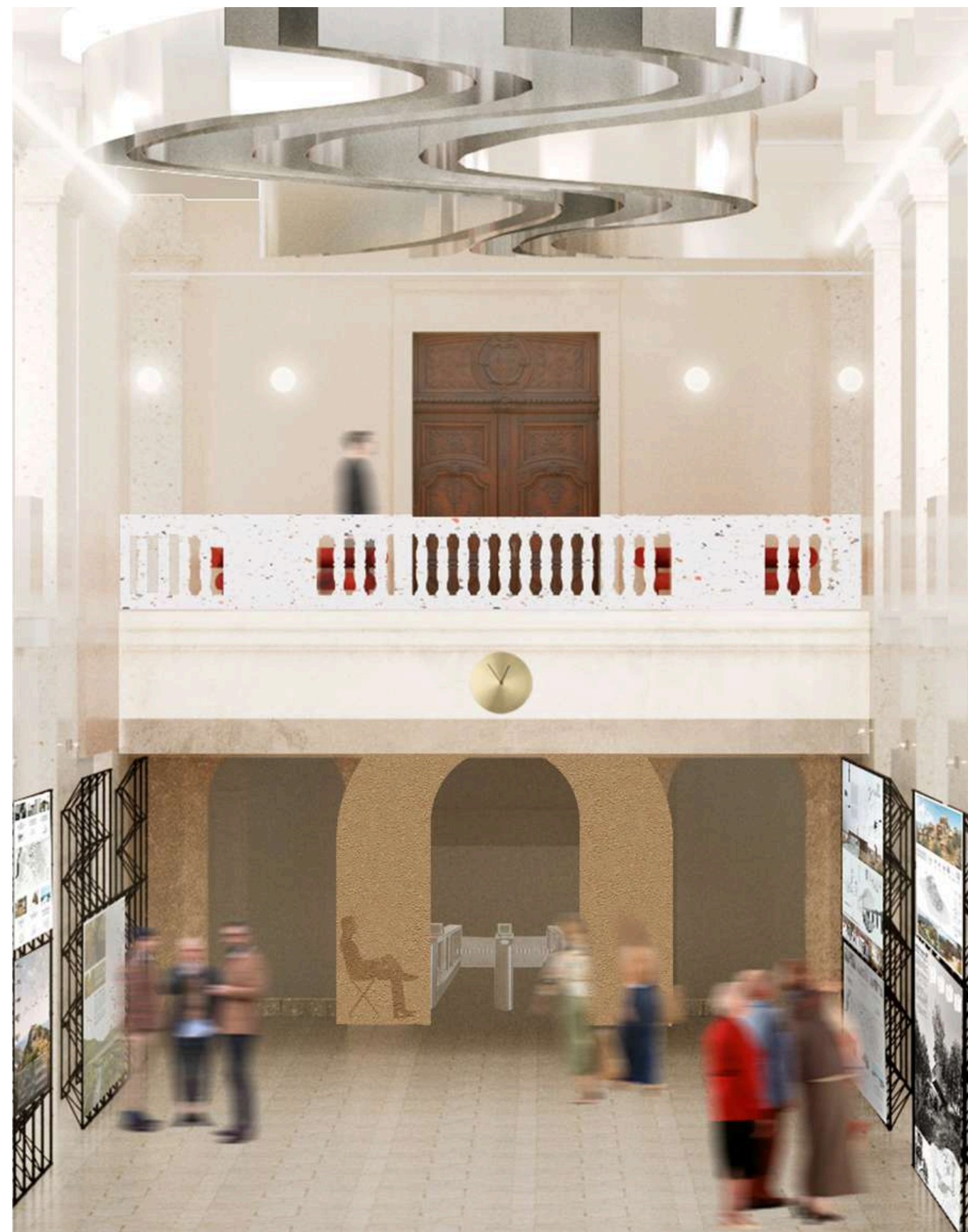
**ЗОНА ПАРТНЕРОВ**

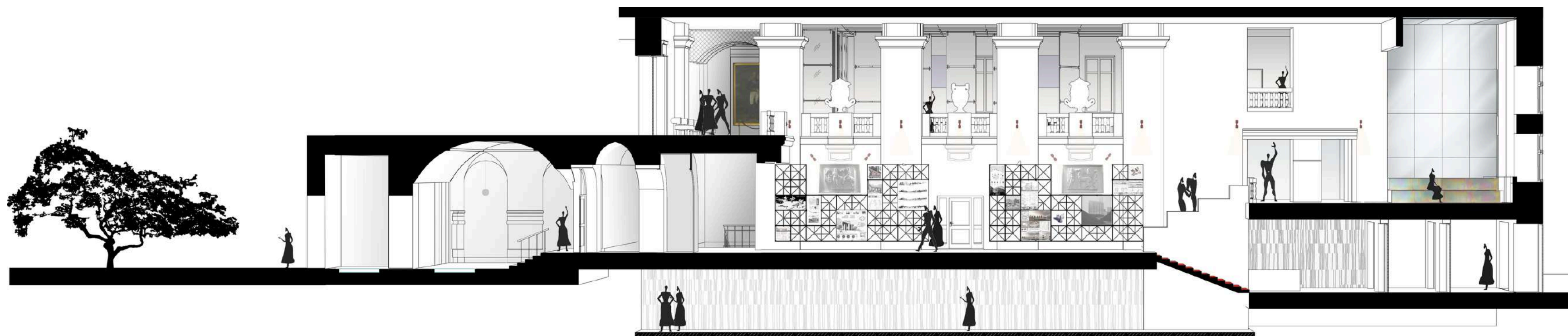


Рабочее место охранника отгорожено от пространства вестибюля ширмой, повторяющей форму арки



**РАБОЧЕЕ МЕСТО ОХРАННИКА**

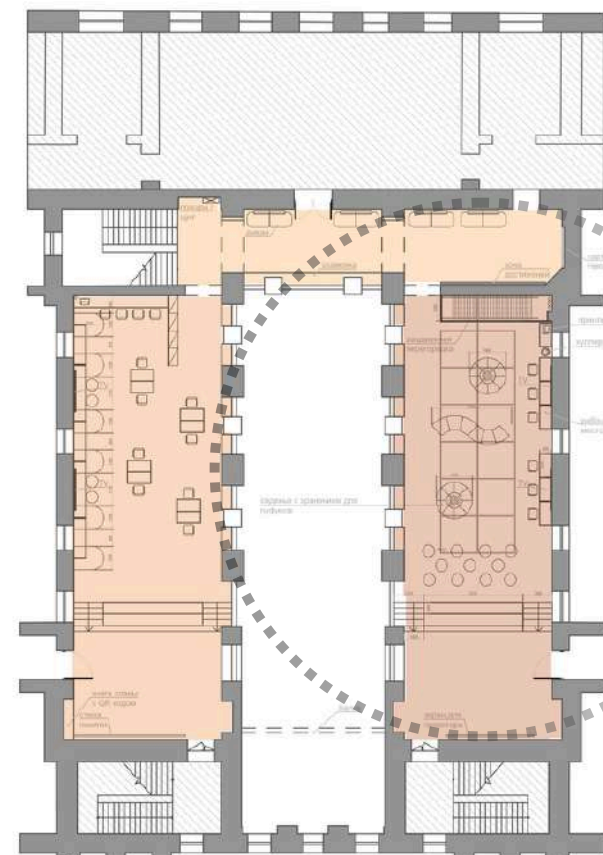
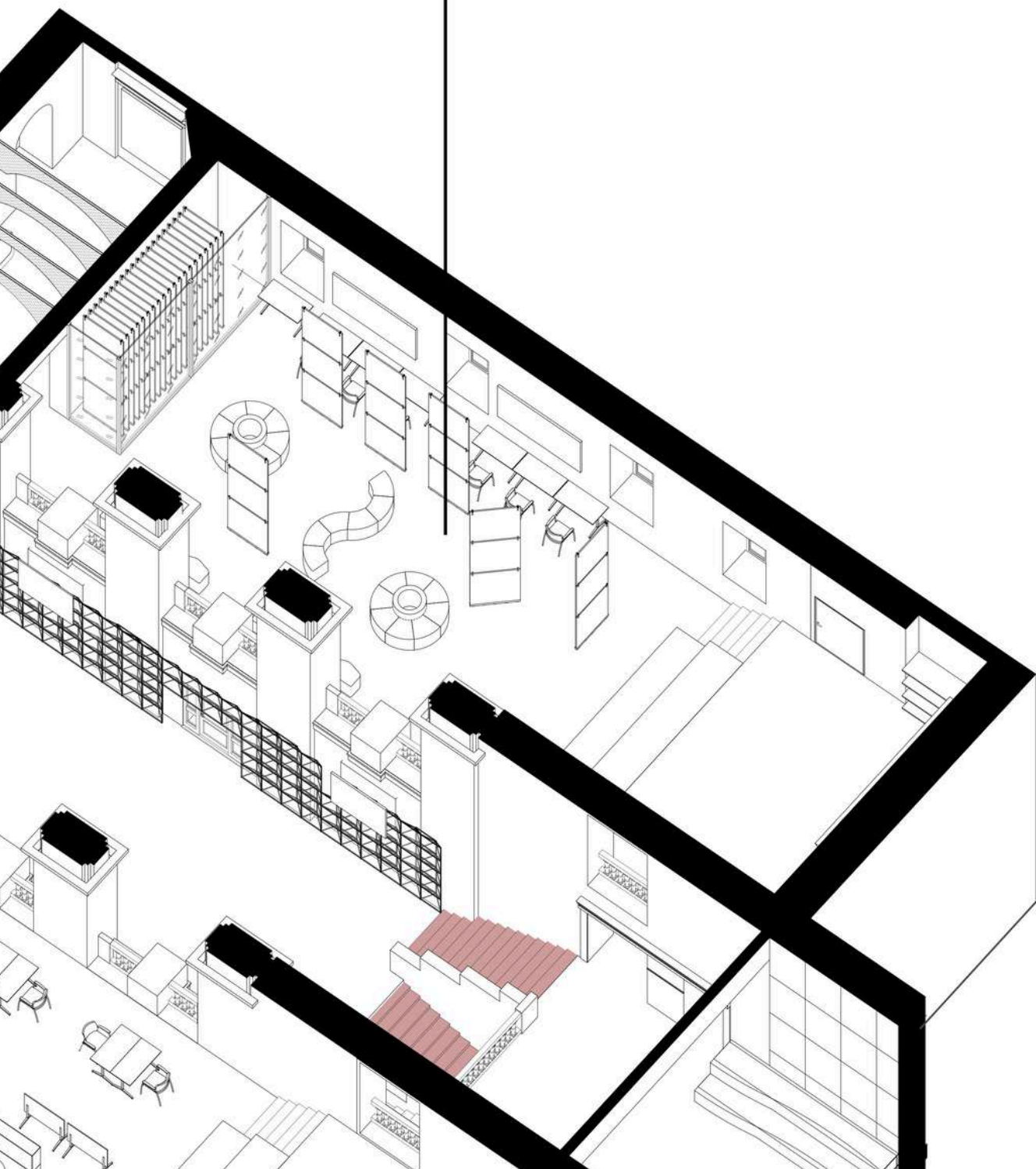




**РАЗРЕЗ**

## Зона отдыха, экспозиции

- Хранилище стендов для экспозиции (короб)
- Диваны, пуфы
- Места для работы
- Стенды для экспозиции



- Балюстрада слева
- Балюстрада справа
- Коридор на балюстраде

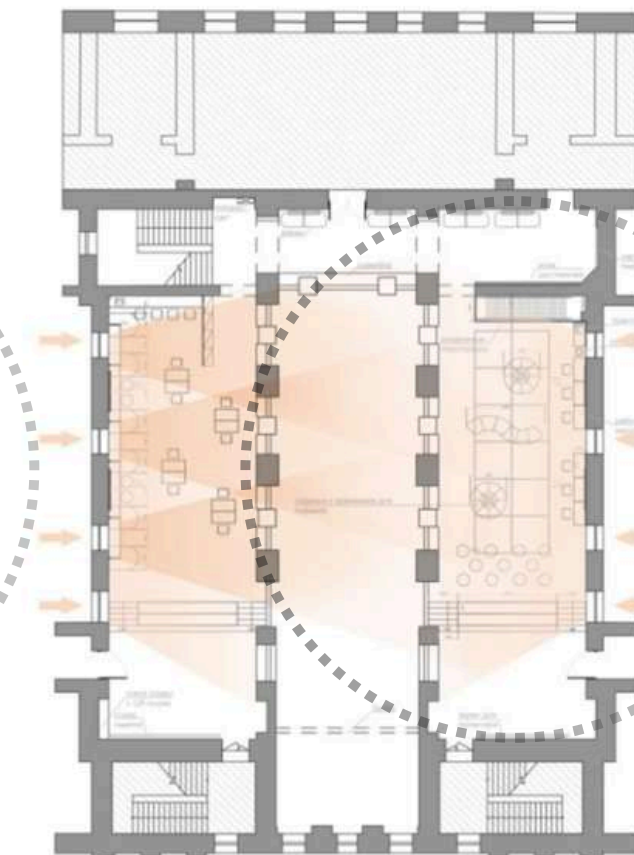
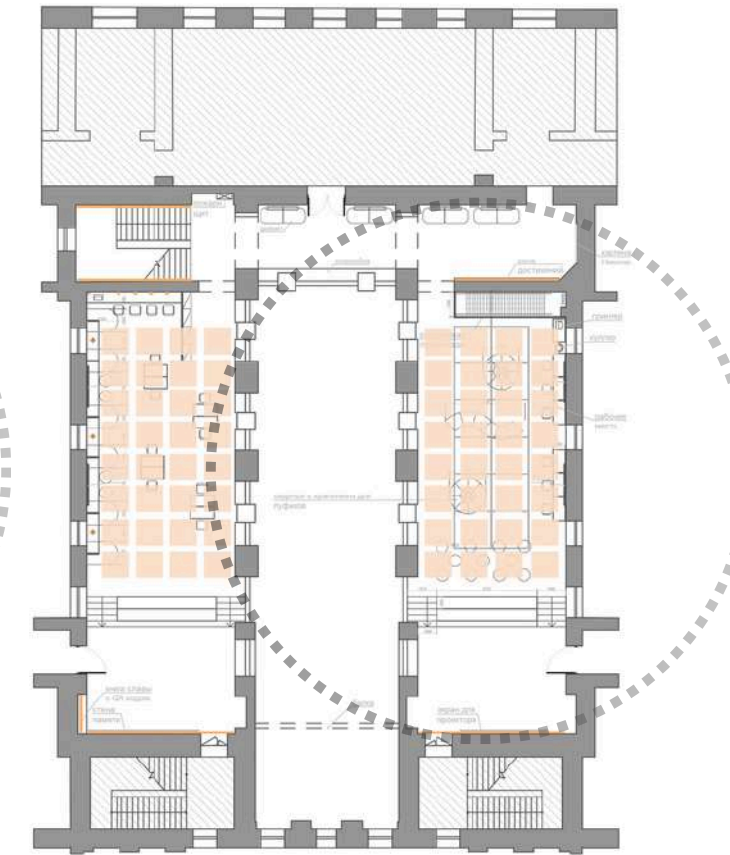


Схема естественного  
освещения 2-го этажа



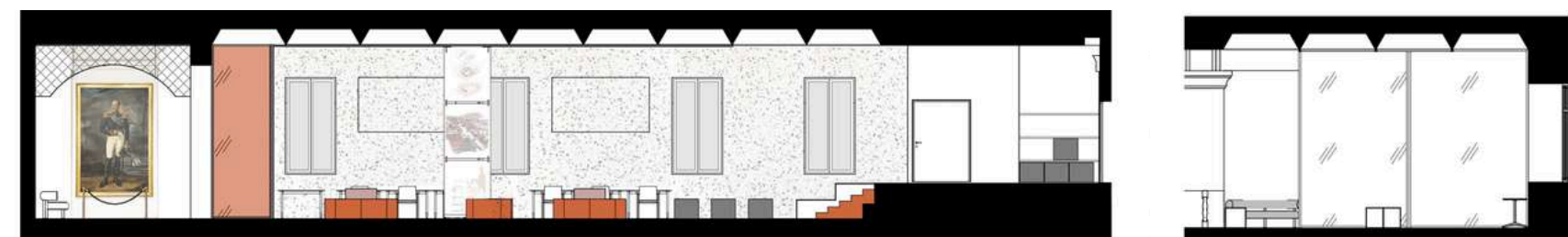
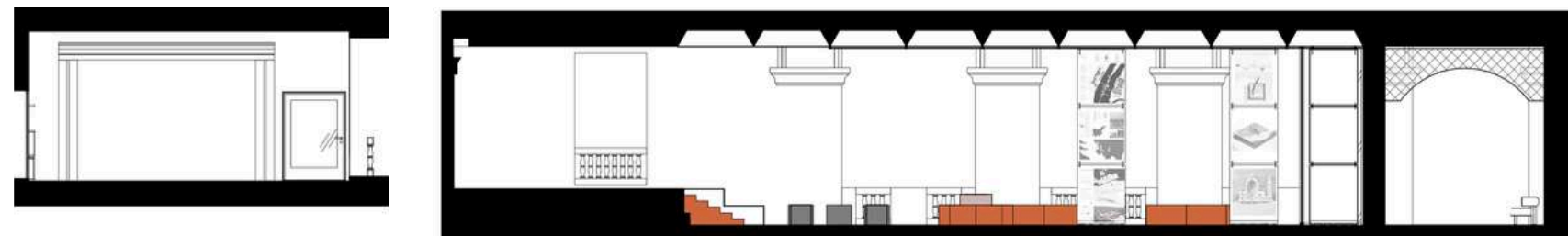
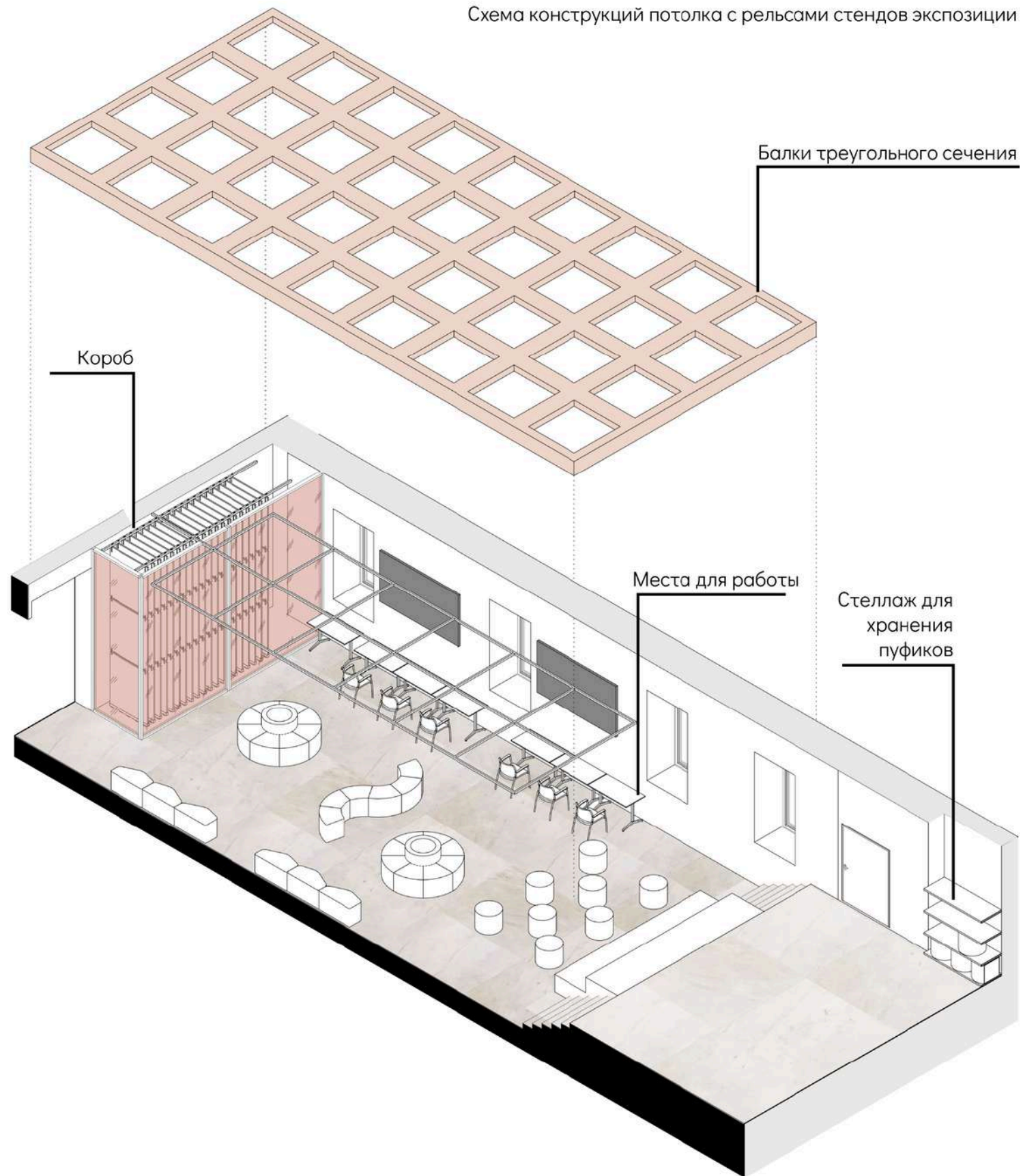
- потолочный светильник софтбокс
- точечный светильник
- светодиодная лента
- настенный бра

# ПРАВОЕ КРЫЛО БАЛЮСТРАДЫ



**ЗОНА ОТДЫХА**

Схема конструкций потолка с рельсами стенов экспозиции



Материалы



Керамогранит  
ELEGANZA TERRA  
(матовый)



Мягкая мебель,  
обитая  
износостойкой  
тканью



Современная  
плитка  
террацо.  
Применена на  
стенах, полу

**ЗОНА ОТДЫХА**





# ВЫСТАВОЧНОЕ ПРОСТРАНСТВО



# ЛЕВОЕ КРЫЛО БАЛЮСТРАДЫ

- Балюстрада слева
- Балюстрада справа
- Коридор на балюстраде

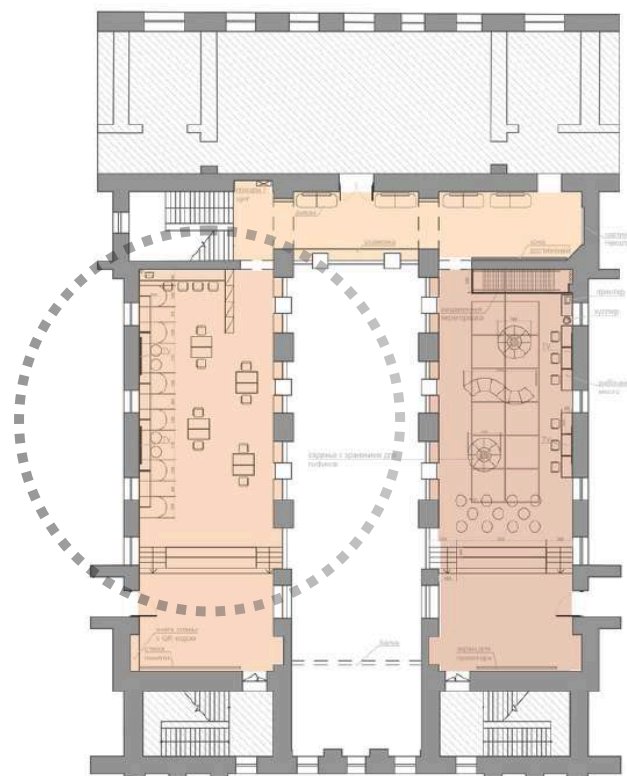
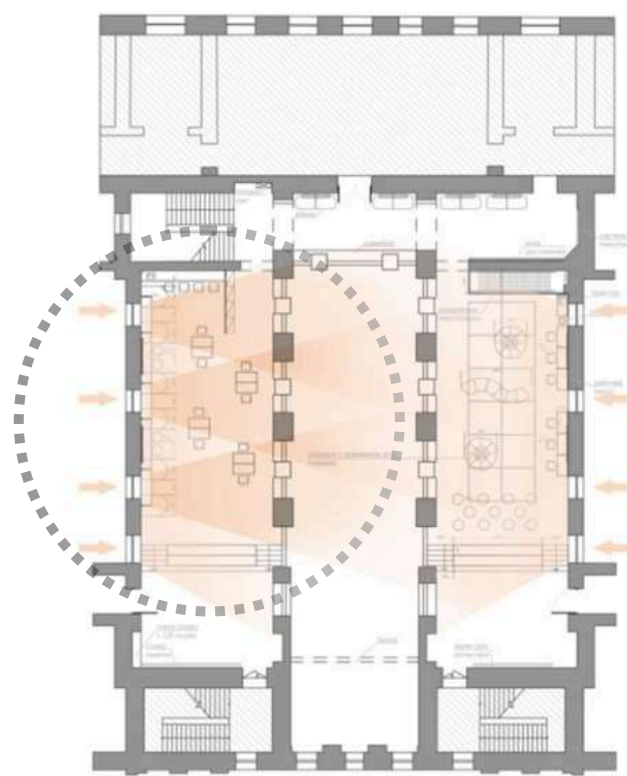
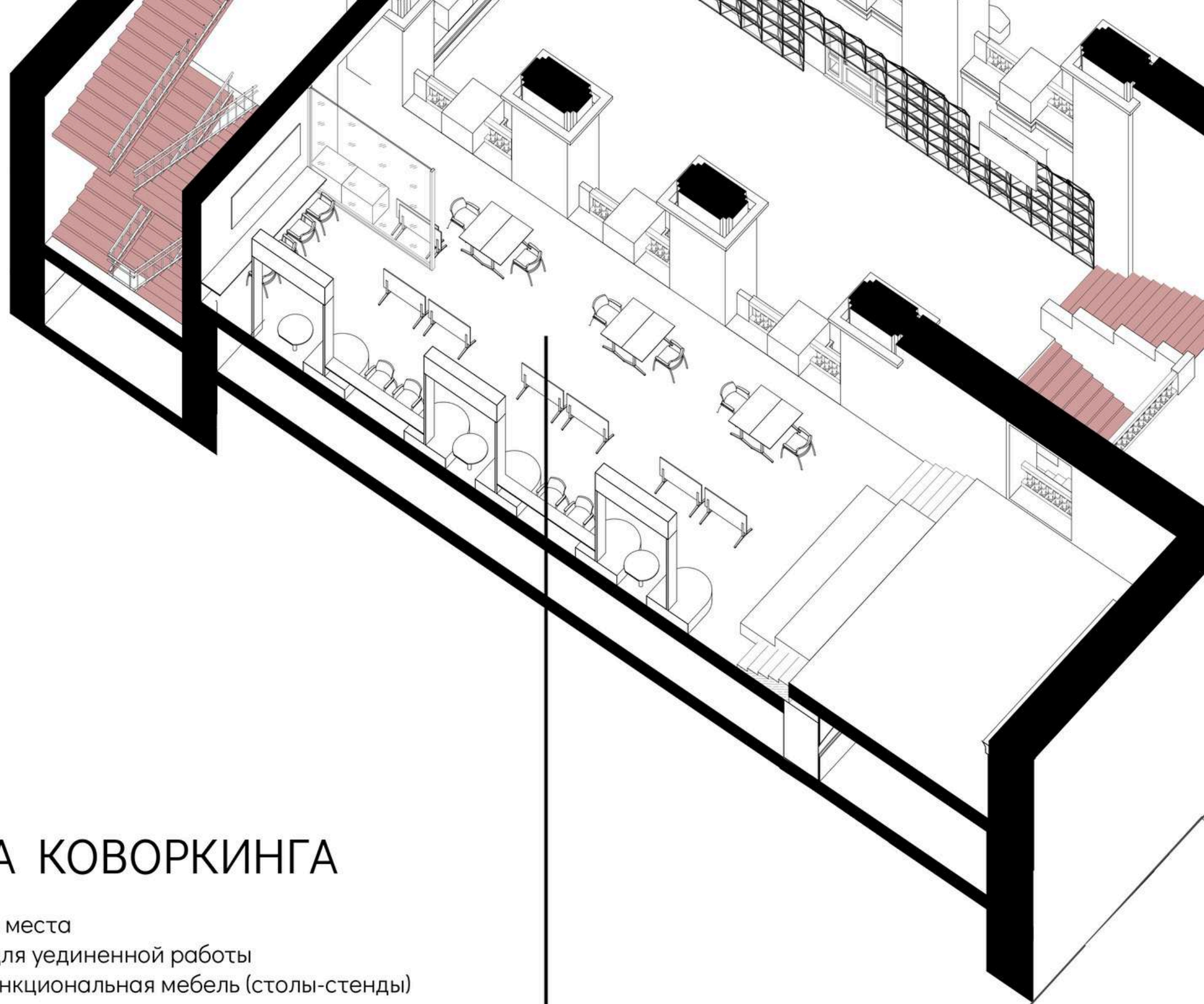


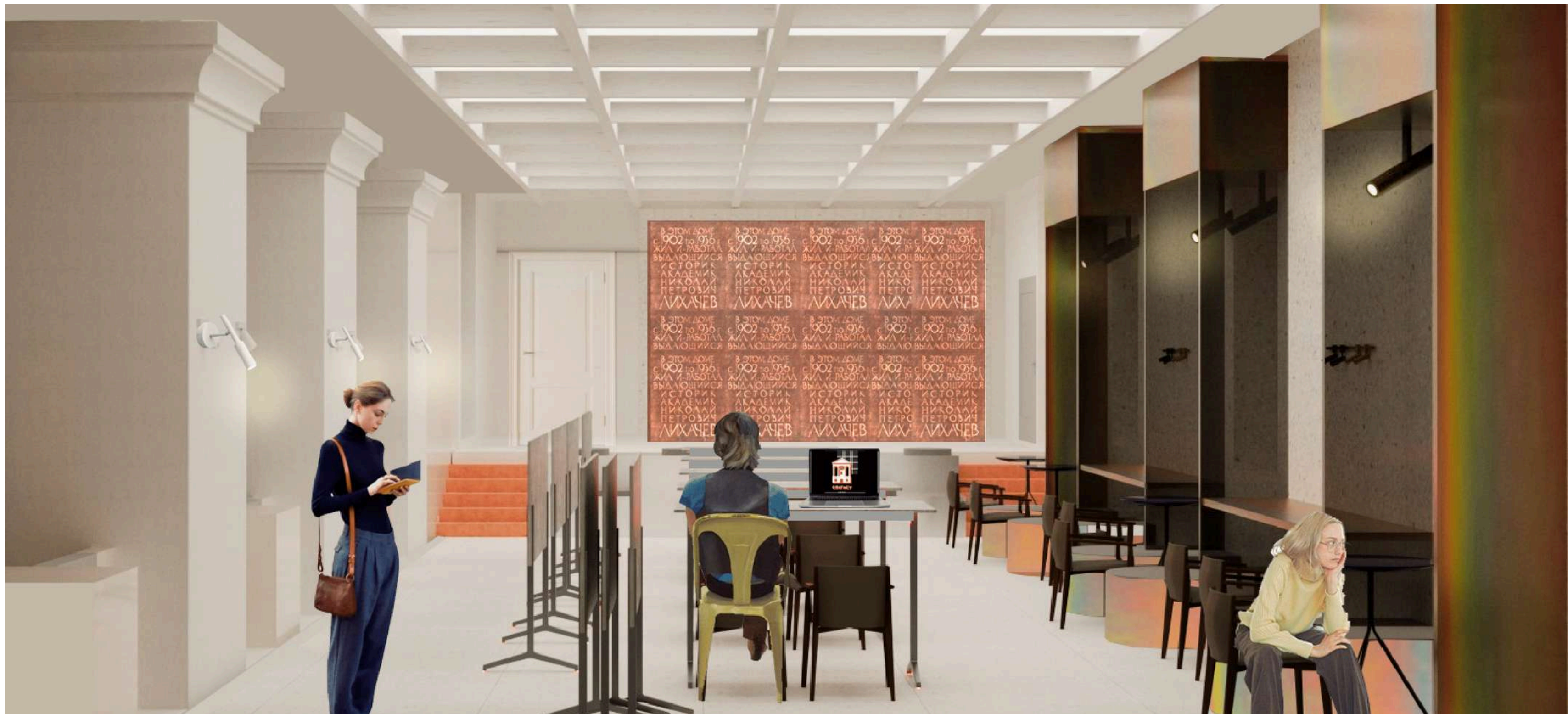
Схема естественного  
освещения 2-го этажа



## ЗОНА КОВОРКИНГА

- рабочие места
- ячейки для уединенной работы
- многофункциональная мебель (столы-стенды)
- мемориальная стена





# КОВОРКИНГ

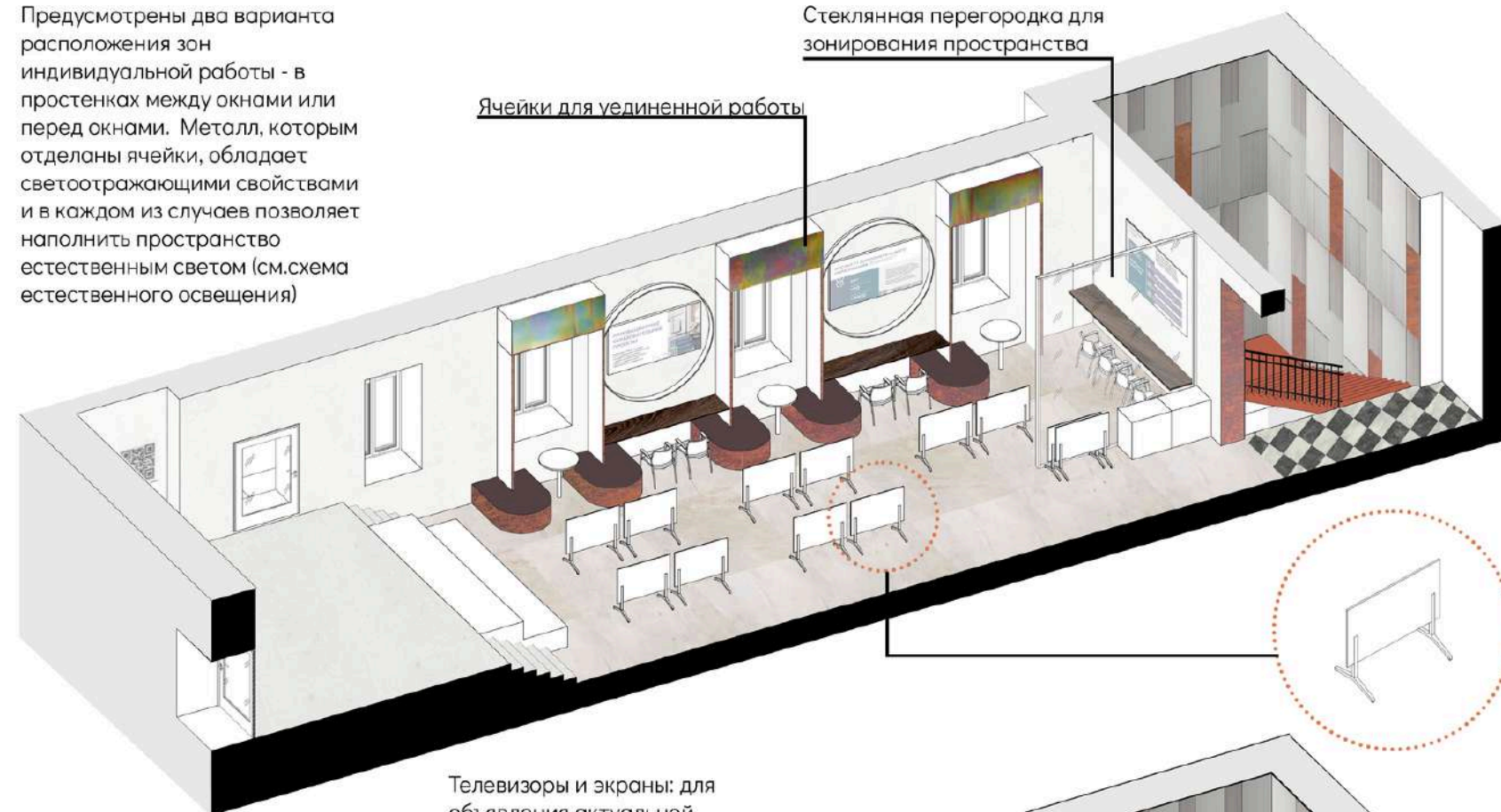


**МЕСТА ДЛЯ ИНДИВИДУАЛЬНОЙ РАБОТЫ**

Предусмотрены два варианта расположения зон индивидуальной работы - в простенках между окнами или перед окнами. Металл, которым отделаны ячейки, обладает светоотражающими свойствами и в каждом из случаев позволяет наполнить пространство естественным светом (см. схема естественного освещения)

Стеклянная перегородка для зонирования пространства

Ячейки для уединенной работы

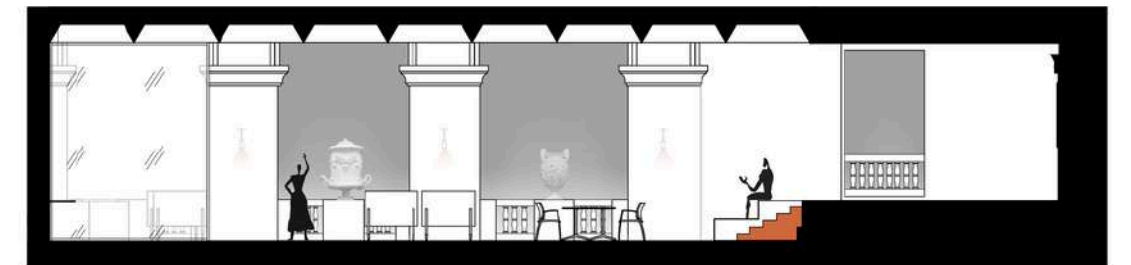
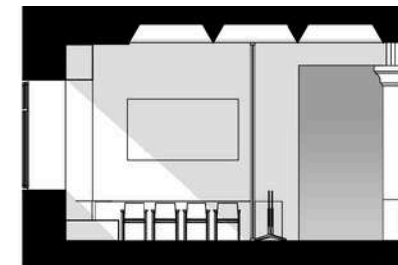
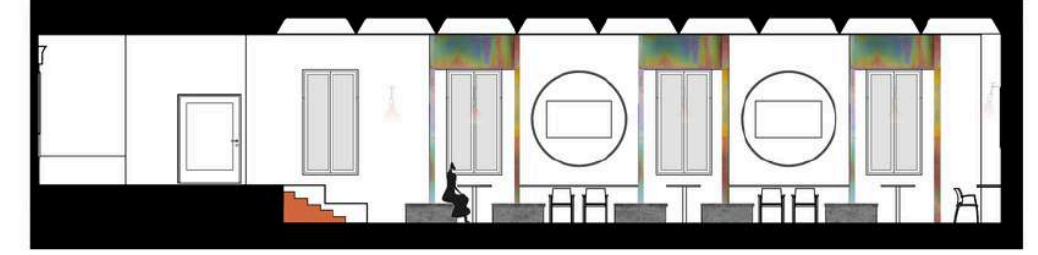
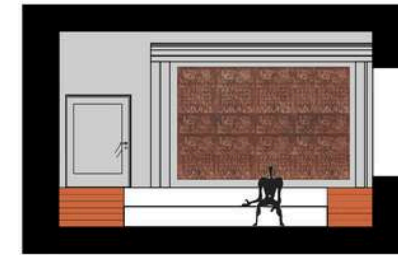


Телевизоры и экраны: для объявления актуальной информации и трансляции конференций

Мемориальная доска, книга памяти. Можно перейти по QR-коду, чтобы узнать больше о мемориале и людях, которым он посвящен



Многофункциональная мебель - столы-стенды - позволяет использовать пространство для разных целей, связанных с рабочим процессом, в том числе для небольших презентаций, рисования, черчения.



### Материалы



Декоративные решения на стенах из микса разных панелей: кортен, бетон

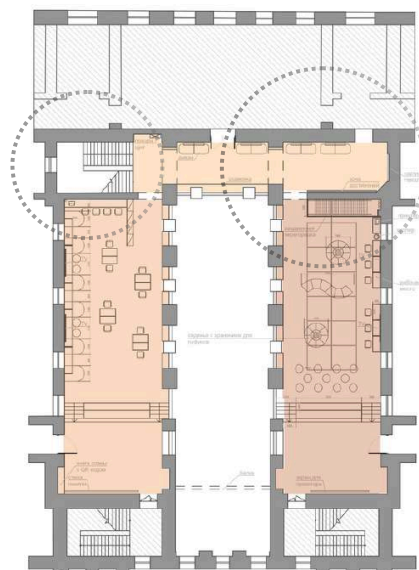


Металлические панели из окрашенного цинка. Применены в отделке «портиков» и скамьи

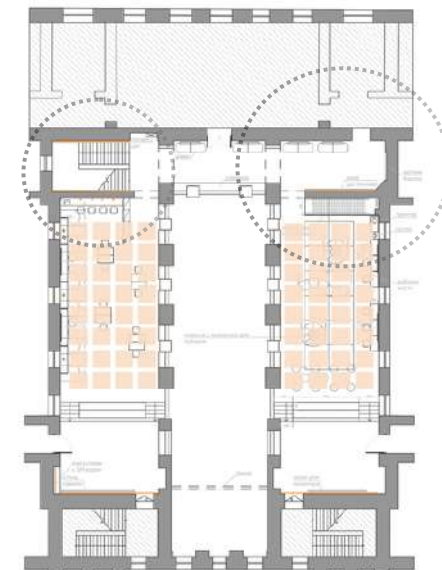


Современная плитка террасцо. Применена на стенах, полу

**СЦЕНАРИИ**



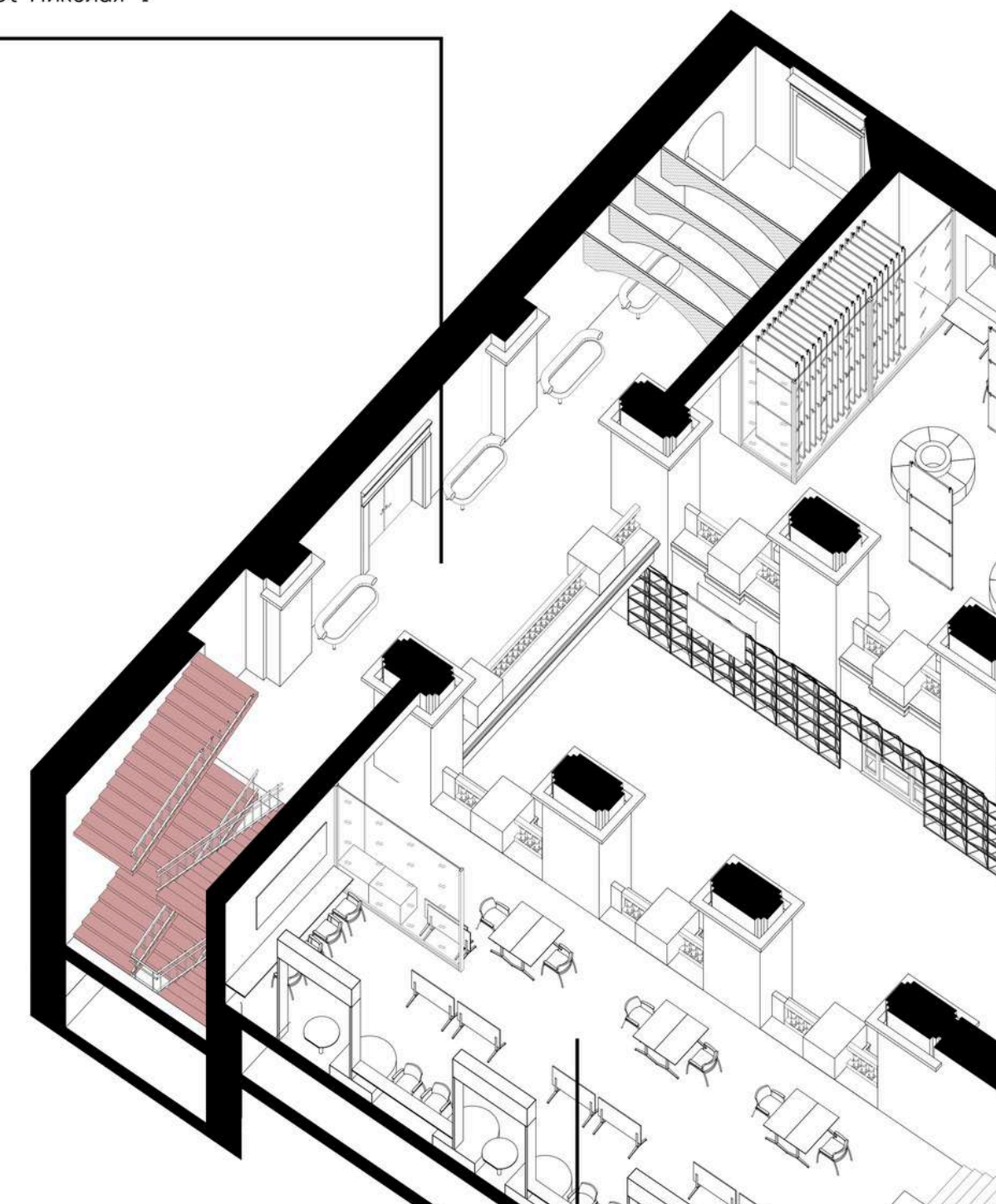
- Балюстрада слева
- Балюстрада справа
- Коридор на балюстраде



- потолочный светильник софтбокс
- точечный светильник
- светодиодная лента
- настенный бра

## Транзитная зона

- Лестница на кафедру рисунка
- Вход в конференц-зал
- Портрет Николая I



# ДИЗАЙН-КОД



Новый образ может быть отражен в дизайне навигации и мерчандайзинга. Символы проекта - волна, окрашенный металл - формируют дизайн-код места.



